



RRIF

MODE D'EMPLOI



1. le logo **p.5**

- 1.2 déclinaison
- 1.3 taille
- 1.4 couleur
- 1.5 utilisation
 - 1.5.1 sur fond aplat
 - 1.5.2 sur fond photo
 - 1.5.3 ce qu'il ne faut pas faire

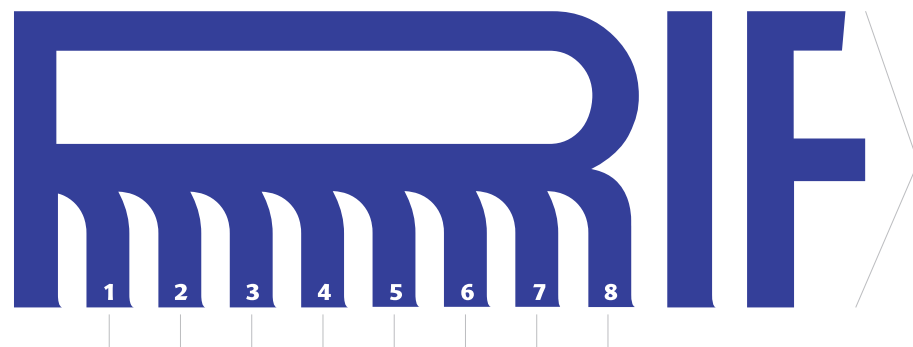
2. le texte **p.13**

- ## 2.1 typo
- ### 2.1.1 propositions d'utilisation
- ## 2.2 grille

3. application de la charte p. 19

- 3.1 supports physiques
 - 3.1.1 la papeterie
- 3.2 supports «web»
- 3.3 supports «admin»

1. le logo



Il synthétise l'identité du RIF :
un ensemble **non hiérarchisé,**
dynamique, en constante
progression/évolution.

La démarche était de signifier
le réseau, la solidité par la masse
et de multiples piliers,
la multiplicité et l'unité par
des éléments communs.

Le **R** (de Réseau) est l'élément
qui va accueillir le jeu graphique
que représentent ses
8 diagonales pour les huit
réseaux qui constituent le RIF.

*N.B : Il y aura toujours cette
possibilité d'en ajouter ou d'en
enlever suivant l'évolution du RIF.*

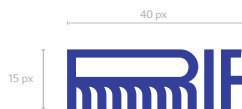
Le **F** n'est pas en reste puisqu'il
voit ses horizontales inversées
pour signifier la continuité au
centre (comme une flèche)

Il n'y a pas de cadre dit
« de protection » pour ce logo.
Sa corpulence est suffisamment
particulière, massive
(toute proportion gardée)
et étendu pour ne pas avoir à
signifier sa stabilité, son ancrage

ou avoir à se protéger par un
horrible cadre blanc.

Si certains y voit un insecte,
un char, ils y voient une forme
organique et combattante
(il a été pensé ainsi) ultra
présente au milieu de tous.

N'est-ce pas là le but d'un logo?!



limite web



limite print



1.2 déclinaisons

Le logo a deux déclinaisons principales : une avec l'appellation complète du RIF comme baseline, et une autre avec l'adresse du site internet du RIF. Il y en a une troisième pour le Pôle de gestion sonore et quatre autres correspondant aux différents champs d'action du RIF.

1.3 sa taille

Ce logo n'a pas de taille maximale. Il a par contre, comme taille minimale, les limites suivantes :

- 15 x 40 pixels pour le web
- 4,46 x 13 mm pour le print

Ai

Rappel de l'avantage des logos vectorisés : Ils peuvent être agrandis ou réduits à volonté sans aucune perte de qualité. Ils sont également plus nets.

N.B : Si vous ouvrez un .eps dans Photoshop (qui est un logiciel « pixels » contrairement à Illustrator qui est un logiciel de dessin vectoriel, votre logo vectorisé sera pixelisé et perdra ses qualités suscitées.



Ces limites de taille sont SANS cadre blanc.



Couleur officielle du logo pour l'extérieur (avec le noir)

CMJN : 0 /0/0/0 — RVB : 255/255/255 — Web : #fff



Couleur officielle du logo pour l'extérieur (avec le blanc)

CMJN : 0 /0/0/100 — RVB : 0/0/0 — Web : #000



CMJN : 24 /24/29 — RVB : 204 /192/178 — Web : #ccc0b2



Couleur officielle du logo

CMJN : 94/90/0/0 — RVB : 41/135/139 — Web : #29378b



CMJN : 0 /90/0/0 — RVB : 229 /45/135 — Web : #e52d87



Couleur officielle du Pôle de gestion sonore

CMJN : 40 /40/70/0 — RVB : 171 /149/92 — Web : #ab955c



CMJN : 40 /40/44/15 — RVB : 151 /135/122 — Web : #97877a



CMJN : 40 /50/60/50 — RVB : 104 /82/64 — Web : #685240



CMJN : 0 /0/90/0 — RVB : 255 /238/0 — Web : #ffee00



CMJN : 94 /0/90/0 — RVB : 0 /150/72 — Web : # 009648



1.4 sa couleur

Le bleu est sa couleur « officielle » à utiliser par le RIF en interne et externe.

Le noir et le blanc est destiné à l'utilisation dite « externe ».

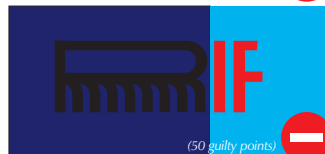
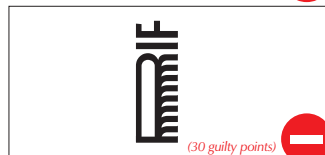
Le « doré » est attribué au Pôle de gestion sonore.

Sur la papeterie (cf. plus loin), les couleurs sont personnifiées.

Ps

***CMJN :** Le CMJN appelé plus techniquement quadrichromie est un standard colorimétrique pour l'imprimerie permettant de reproduire un large spectre de couleurs. Ces couleurs sont créées en mélangeant trois encres de bases : le cyan, le magenta et le jaune auxquels on ajoute le noir.*

***RVB :** correspond au RGB anglais (red green blue). le RVB est utilisé pour l'affichage de vos écrans. Ce sont donc les couleurs à l'écran et concerne le Web et les Mails.*



1.5 son utilisation

1.5.1 sur fond simple

Le RIF a pour son utilisation personnelle une palette de couleurs pour l'utilisation du logo. Les partenaires extérieurs, eux, ont du noir ou du blanc. Dans les deux cas, et quels que soient les types de fond, l'objectif, est de rechercher le contraste le plus fort pour une visibilité optimale.

1.5.2 sur fond complexe

Idem. Quel que soit le fond sur lequel il est posé, il doit avoir cette aspect et ne doit jamais être apposé dans un cadre blanc de protection. Au pire, une ombre portée (cf. La couverture de la plaquette de présentation du RIF)

1.5.3 ce qu'il ne faut pas faire

Aucune inclinaison, compression, allongement et autre cadre n'est toléré dans l'utilisation de ce logo.

Il faut faire attention également au «contraste simultané»: (cette vibration de l'œil quand il est placé sur sa couleur «opposée» cf. Exemple du magenta et du cyan.)

Ps

Rappel des formats de fichiers (certains sont par nature dotés d'un fond blanc), veillez à utiliser le bon de façon à ce que l'absence de fond blanc sur le logo soit respectée.

*- **JPG**: présence de fond blanc. Des versions de ce logo ont quand même été créés à ce format, pour les documents sur papier blanc.*

*- **PNG**: transparence. Théoriquement, ce format est destiné au web mais, ceux de la page, en téléchargement sont suffisamment grands pour être utilisés dans un document Word **si vous le réduisez à 25%**.*

*- **EPS**: fond blanc dans Word, pas dans la suite adobe*

ADVERT light

abcdefghijklmnopqrstuvwxyz
ABCDEFGHIJKLMNOPQRSTUVWXYZ
0123456789*#@

ADVERT regular

abcdefghijklmnopqrstuvwxyz
ABCDEFGHIJKLMNOPQRSTUVWXYZ
0123456789*#@

ADVERT bold

abcdefghijklmnopqrstuvwxyz
ABCDEFGHIJKLMNOPQRSTUVWXYZ
0123456789*#@

ADVERT black

abcdefghijklmnopqrstuvwxyz
ABCDEFGHIJKLMNOPQRSTUVWXYZ
0123456789*#@

Zapf Humanist 601 italic

*abcdefghijklmnopqrstuvwxyz
ABCDEFGHIJKLMNOPQRSTUVWXYZ
0123456789*#@*

Zapf Humanist 601 bold italic

*abcdefghijklmnopqrstuvwxyz
ABCDEFGHIJKLMNOPQRSTUVWXYZ
0123456789*#@*

Zapf Humanist 601 ultra italic

*abcdefghijklmnopqrstuvwxyz
ABCDEFGHIJKLMNOPQRSTUVWXYZ
0123456789*#@*

2. le texte

2.1 typo

L'ADVERT est la typo qui a été choisie pour accompagner le logo et représenter le RIF sur l'ensemble de sa communication interne et externe.

La Zapf Humanist 601 sera son équivalent italique. Il n'existe pas d'ADVERT italique.

Deux typos aux nombreux points communs dans leur dessin.

N.B : Pour des raisons pratiques j'ai renommé la Zapf Humanist en Advert italique pour éviter les allers/retours dans la liste des typos des logiciels couramment utilisés; l'une étant au début (A) et l'autre à la fin (Z).

ADVERT 7/8,7 pts

Li Europan lingues es membres del sam familie. Lor separat existentie es un myth. Por scientie, musica, sport etc., li tot Europa usa li sam vocabularium. Li lingues differe solmen in li grammatica, li pronunciation e li plu commun vocabules. Omnicos directe al desirabilitá de un nov lingua franca: on refusa continuar payar custosi traductores. It solmen va esser necessari far uniform grammatica, pronounciation e plu sommun paroles.

ADVERT 9/11,44 pts

Li Europan lingues es membres del sam familie. Lor separat existentie es un myth. Por scientie, musica, sport etc., li tot Europa usa li sam vocabularium. Li lingues differe solmen in li grammatica, li pronounciation e li plu commun vocabules. Omnicos directe al desirabilit; de un nov lingua franca: on refusa continuar payar custosi traductores. It solmen va esser necessari far uniform grammatica, pronounciation e plu sommun paroles.

ADVERT 8/10,40 pts

Li Europan lingues es membres del sam familie. Lor separat existentie es un myth. Por scientie, musica, sport etc., li tot Europa usa li sam vocabularium. Li lingues differe solmen in li grammatica, li pronounciation e li plu commun vocabules. Omnicos directe al desirabilit; de un nov lingua franca: on refusa continuar payar custosi traductores. It solmen va esser necessari far uniform grammatica, pronounciation e plu sommun paroles.

ADVERT 10/12,4 pts

Li Europan lingues es membres del sam familie. Lor separat existentie es un myth. Por scientie, musica, sport etc., li tot Europa usa li sam vocabularium. Li lingues differe solmen in li grammatica, li pronounciation e li plu commun vocabules. Omnicos directe al desirabilitá de un nov lingua franca: on refusa continuar payar custosi traductores.

ADVERT 11/13,7 pts

Li Europan lingues es membres del sam familie. Lor separat existentie es un myth. Por scientie, musica, sport etc., li tot Europa usa li sam vocabularium. Li lingues differe solmen in li grammatica, li pronounciation e li plu commun vocabules. Omnicos directe al desirabilitá de un nov lingua franca: on refusa continuar payar custosi traductores. It solmen va esser necessari far uniform grammatica.

2.1 son utilisation

Voici quelques propositions de réglages de « gris de texte » en fonction du corps du texte.

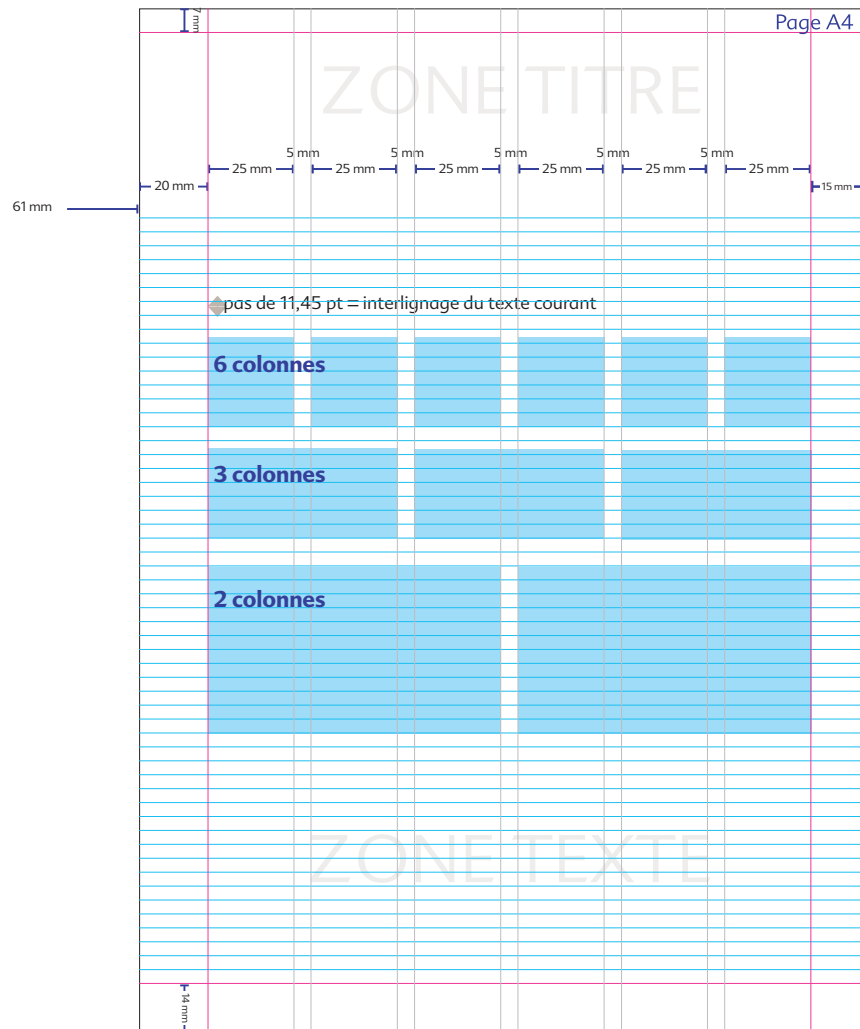
La première valeur est le corps du texte et le second est l’interlignage.

Également, des propositions pour les niveaux de lecture.

1er niveau de lecture - advert black 12,5 pt

2nd niveau - advert regular 11 pt

3e niveau - advert light 9 pt



2.2 la grille

Cette grille s'appliquera à tous les documents.

Elle se compose d'une large bande « titre » destinée à aérer la page et d'une zone « texte ».

ID

Pour configurer le pas de la grille, aller dans « **Préférences/Grilles...** ». Par exemple, pour configurer « la grille de ligne de base » — c'est son nom — pour un A4 pour le gris de texte 9/11,44 pt, remplissez les champs de texte comme suit :

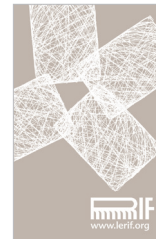
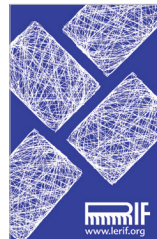
Grilles	
Grille de ligne de base	
Couleur :	<input type="text" value="Bleu clair"/>
Début :	<input type="text" value="61 mm"/>
Relative à :	<input type="text" value="Haut de page"/>
Pas :	<input type="text" value="11,44 pt"/>
Seuil :	<input type="text" value="75 %"/>
Grille du document	
Couleur :	<input type="text" value="Gris clair"/>
Horizontalement	Verticalement
Pas : <input type="text" value="25,4 mm"/>	Pas : <input type="text" value="25,4 mm"/>
Subdivisions : <input type="text" value="8"/>	Subdivisions : <input type="text" value="8"/>
<input checked="" type="checkbox"/> Grilles en arrière-plan	

3. application de la charte

3.1 supports physiques

3.1.1 la papeterie

- les cartes de visites
- les cartes de correspondance
- le papier en-tête

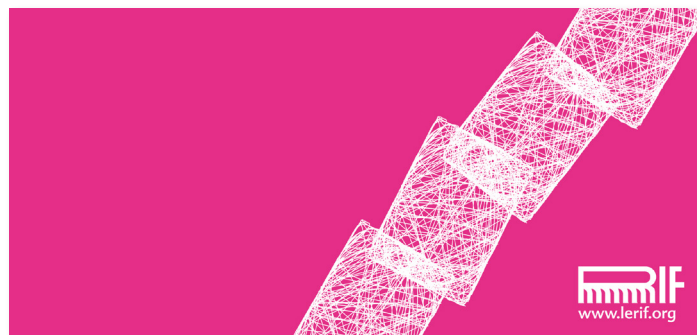


mmrif Confédération des réseaux
départementaux de lieux
et structures de musiques
actuelles/contemporaines
Réseaux en Ile-de-France

Flavie Pezzetta
Animatrice de réseau, chargée de la ressource
et de la communication

Tél. 09 54 93 18 98
flavie.pezzetta@lerif.org
www.lerif.org

c/o La Maison des Réseaux artistiques et culturels
221, rue de Belleville
75019 Paris



mmrif Confédération des réseaux
départementaux de lieux
et structures de musiques
actuelles/contemporaines
Réseaux en Ile-de-France

Jean-Marie Sado
Coordinateur des réseaux
et des lieux

Tél. 09 54 93 18 98
Jean-Marie.Sado@lerif.org
www.lerif.org

c/o La Maison des Réseaux artistiques et culturels
221, rue de Belleville
75019 Paris



mmrif Confédération des réseaux
départementaux de lieux
et structures de musiques
actuelles/contemporaines
Réseaux en Ile-de-France

Marcin Blanchard-Lagayrie
Coordinateur des réseaux
et des lieux

Tél. 09 54 93 18 98
Marcin.Blanchard-Lagayrie@lerif.org
www.lerif.org

c/o La Maison des Réseaux artistiques et culturels
221, rue de Belleville
75019 Paris



mmrif Confédération des réseaux
départementaux de lieux
et structures de musiques
actuelles/contemporaines
Réseaux en Ile-de-France

Flavie Van Coten
Animatrice de réseau

Tél. 09 54 93 18 98
Flavie.VanCoten@lerif.org
www.lerif.org

c/o La Maison des Réseaux artistiques et culturels
221, rue de Belleville
75019 Paris





3.2 les gabarits

- Exemples de couvertures pour les études publiées par le RIF. C'est un exemple représentatif d'une couverture « chartée RIF » (cf. plaquette, invitation...)

- Un gabarit InDesign et Word ont été créés. Ils contiennent grille/nuancier/feuilles de styles... Ainsi, les documents créés à partir de ces gabarits correspondront à la charte graphique du RIF.



Flavie Pezzetta

Animatrice de réseau, chargée de la ressource et de la communication.

Confédération des réseaux départementaux de lieux et structures de musiques actuelles/amplifiées en Ile-de-France

c/o Maison des Réseaux artistiques et culturels • 221 rue de Belleville • 75019 Paris

Tél : 09.54.93.18.98

www.lerif.org



Marion Blanchard-Lagoeyte

Assistante de direction

Confédération des Réseaux départementaux de lieux et structures de musiques actuelles/amplifiées en Ile-de-France

c/o Maison des Réseaux artistiques et culturels • 221 rue de Belleville • 75019 Paris

Tél : 09.54.93.18.98

www.lerif.org



Jean-Marie Séné

Responsable du Pôle gestion sonore et prévention des risques auditifs

Confédération des réseaux départementaux de lieux et structures de musiques actuelles/amplifiées en Ile-de-France

c/o Maison des Réseaux artistiques et culturels • 221 rue de Belleville • 75019 Paris

Tél : 01.40.18.06.92 • Port : 06.87.7.8.82.59

www.lerif.org



Flavie Van Colen

Directrice

Confédération des réseaux départementaux de lieux et structures de musiques actuelles/amplifiées en Ile-de-France

c/o Maison des Réseaux artistiques et culturels • 221 rue de Belleville • 75019 Paris

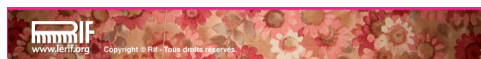
Tél : 09.54.93.18.98 • Port : 06.77.29.16.84

www.lerif.org

3.3 supports «écran»

3.3.1 le web

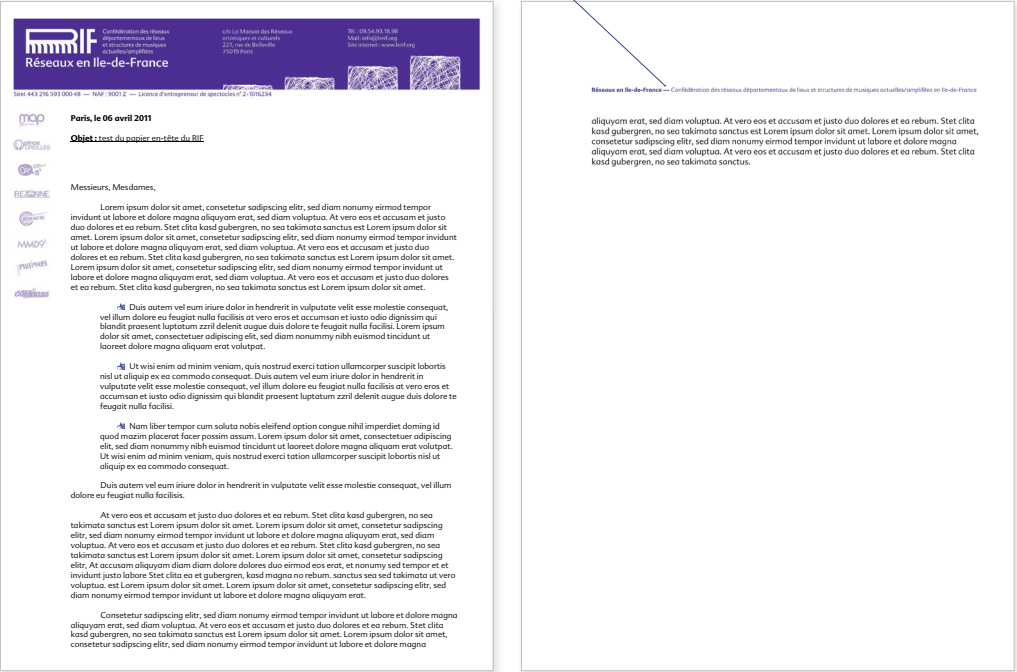
- les signatures de mail
- les «header» et «footer» de la newsletter



3.3.2 les mails

3 types de newsletter :


- les mails généralistes
- les newsletters ITINÉRANCES
- les newsletters du RIF



3.4 supports « admin »

- papier en-tête (version positive et négative)
- facture
- contrats et conventions divers





Confédération des réseaux
départementaux de lieux
artistiques et culturels
221, rue de Belleville
75019 Paris

Tél. : 09 54 93 18 38
Mail: info@rif.org
Site: www.rif.org

Siret 443 216 593 000 48
NAF : 9001 Z
Licence d'entrepreneur
de spectacles n° 2-1016234

Paris, le 06 avril 2011

Objet : test du papier en-tête du RIF

Messieurs, Mesdames,

Lorem ipsum dolor sit amet, consetetur sadipscing elitr, sed diam nonumy eirmod tempor invidunt ut labore et dolore magna aliquyam erat, sed diam voluptua. At vero eos et accusam et justo duo dolores et ea rebum. Stet citta kasd gubergren, no sea takimata sanctus est Lorem ipsum dolor sit amet. Lorem ipsum dolor sit amet, consetetur sadipscing elitr, sed diam nonumy eirmod tempor invidunt ut labore et dolore magna aliquyam erat, sed diam voluptua. At vero eos et accusam et justo duo dolores et ea rebum. Stet citta kasd gubergren, no sea takimata sanctus est Lorem ipsum dolor sit amet. Lorem ipsum dolor sit amet, consetetur sadipscing elitr, sed diam nonumy eirmod tempor invidunt ut labore et dolore magna aliquyam erat, sed diam voluptua. At vero eos et accusam et justo duo dolores et ea rebum. Stet citta kasd gubergren, no sea takimata sanctus est Lorem ipsum dolor sit amet.

¶ Duis autem vel eum irure dolor in hendrerit in vulputate velit esse molestie consequat, vel illum dolore eu feugiat nulla facilisis at vero eros et accumsan et justo odio dignissim qui blandit praesent luptatum zzril delenit augue duis dolore te feugait nulla facilisi. Lorem ipsum dolor sit amet, consectetur adipiscing elit, sed diam nonummy nibh euismod tincidunt ut laoreet dolore magna aliquam erat volutpat.

¶ Ut wisi enim ad minim veniam, quis nostrud exerci tation ullamcorper suscipit lobortis nisl ut aliquip ex ea commodo consequat. Duis autem vel eum irure dolor in hendrerit in vulputate velit esse molestie consequat, vel illum dolore eu feugiat nulla facilisis at vero eros et accumsan et justo odio dignissim qui blandit praesent luptatum zzril delenit augue duis dolore te feugait nulla facilisi.


¶ Nam liber tempor cum soluta nobis eleifend option congue nihil imperdiet doming id quod mazim placerat facer possim assum. Lorem ipsum dolor sit amet, consectetur adipiscing elit, sed diam nonummy nibh euismod tincidunt ut laoreet dolore magna aliquam erat volutpat. Ut wisi enim ad minim veniam, quis nostrud exerci tation ullamcorper suscipit lobortis nisl ut aliquip ex ea commodo consequat.

Duis autem vel eum irure dolor in hendrerit in vulputate velit esse molestie consequat, vel illum dolore eu feugiat nulla facilisis.

At vero eos et accusam et justo duo dolores et ea rebum. Stet citta kasd gubergren, no sea takimata sanctus est Lorem ipsum dolor sit amet. Lorem ipsum dolor sit amet, consetetur sadipscing elitr, sed diam nonumy eirmod tempor invidunt ut labore et dolore magna aliquyam erat, sed diam voluptua. At vero eos et accusam et justo duo dolores et ea rebum. Stet citta kasd gubergren, no sea takimata sanctus est Lorem ipsum dolor sit amet. Lorem ipsum dolor sit amet, consetetur sadipscing elitr, sed diam nonumy eirmod tempor invidunt ut labore et dolore magna aliquyam erat, sed diam voluptua. At vero eos et accusam et justo duo dolores et ea rebum. Stet citta kasd gubergren, no sea takimata sanctus est Lorem ipsum dolor sit amet. Lorem ipsum dolor sit amet, consetetur sadipscing elitr, sed diam nonumy eirmod tempor invidunt ut labore et dolore magna aliquyam erat, sed diam voluptua. At vero eos et accusam et justo duo dolores et ea rebum. Stet citta kasd gubergren, no sea takimata sanctus est Lorem ipsum dolor sit amet. Lorem ipsum dolor sit amet, consetetur sadipscing elitr, sed diam nonumy eirmod tempor invidunt ut labore et dolore magna aliquyam erat, sed diam voluptua. At vero eos et accusam et justo duo dolores et ea rebum. Stet citta kasd gubergren, no sea takimata sanctus est Lorem ipsum dolor sit amet.

Réseaux en Ile-de-France — Confédération des réseaux départementaux de lieux et structures de musiques actuelles/amplifiées en Ile-de-France

aliquyam erat, sed diam voluptua. At vero eos et accusam et justo duo dolores et ea rebum. Stet citta kasd gubergren, no sea takimata sanctus est Lorem ipsum dolor sit amet. Lorem ipsum dolor sit amet, consetetur sadipscing elitr, sed diam nonumy eirmod tempor invidunt ut labore et dolore magna aliquyam erat, sed diam voluptua. At vero eos et accusam et justo duo dolores et ea rebum. Stet citta kasd gubergren, no sea takimata sanctus.



Confédération des réseaux
départementaux de lieux
artistiques et culturels
221, rue de Belleville
75019 Paris

Tél. : 09 54 93 18 38
Mail: info@rif.org
Site: www.rif.org

Siret 443 216 593 000 48
NAF : 9001 Z
Licence d'entrepreneur
de spectacles n° 2-1016234

L'EMPREINTE
301 avenue de l'Europe
77176 Savigny-le-Temple

FACTURE N°2011-XX-JOXT
Paris, le xx/xx/2011


Quantité	Désignation	Prix unitaire	Total
		€	€
Montant total dû *			€

* Montant net de taxes : association exonérée des impôts commerciaux

Certifiée exacte et véritable, la présente facture est arrêtée à la somme de cents quatre euros.
Valeur en votre comble règlement, par chèque, espèce ou mandat administratif, à l'ordre du RIF.
Facture à acquitter à réception.

Coordonnées bancaires du RIF (Crédit Mutuel) :

Banque	Guichet	Compte	Cli RIB
10278	06379	00039603641	34



Confédération des réseaux
départementaux de lieux
artistiques et culturels
221, rue de Belleville
75019 Paris

Tél. : 09 54 93 18 38
Mail: info@rif.org
Site: www.rif.org

Siret 443 216 593 000 48
NAF : 9001 Z
Licence d'entrepreneur
de spectacles n° 2-1016234

itinérances

Le dispositif d'aide à la circulation des musiciens en Ile-de-France mis au point par le RIF

CONVENTION
dispositif ITINÉRANCES — Avec groupe francien

ENTRE ET

Le R.I.F. (Réseaux en Ile-de-France)
représenté par son animatrice de réseau,
Florence Pezzetta

- ☐ MAP, réseau parisien.
- ☐ Finca Oublie, réseau du Seine et Marne.
- ☐ CRY pour le musique, réseau des Yvelines.
- ☐ Réseau, réseau de l'Essonne.
- ☐ Réseau 92, réseau des Hauts de Seine.
- ☐ MAA93, réseau de Seine-Saint-Denis.
- ☐ Réseau Musiques 94, réseau associé du Val de Marne.
- ☐ Combo 95, réseau du Val d'Oise.



Confédération des réseaux
départementaux de lieux
artistiques et culturels
actuelles/amplifiées

c/o La Maison des Réseaux
artistiques et culturels
221, rue de Belleville
75019 Paris

Tél. : 09 54 93 18 38
Mail: info@rif.org
Site: www.rif.org

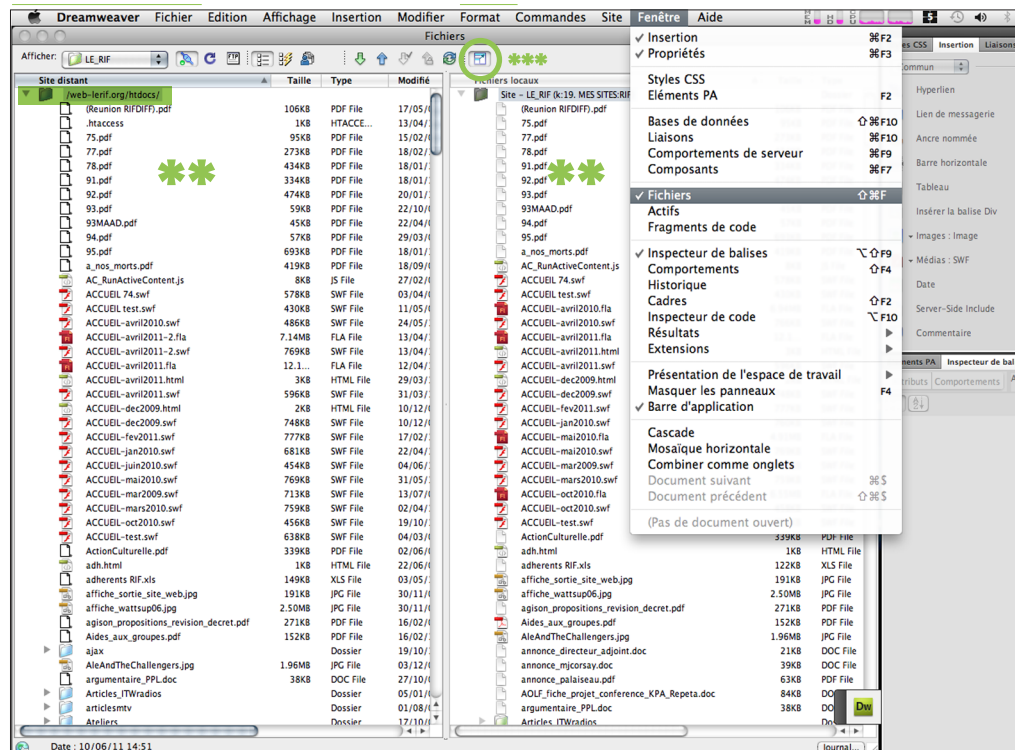
Siret 443 216 593 000 48
NAF : 9001 Z
Licence d'entrepreneur
de spectacles n° 2-1016234

****BONUS****

****BONUS****

Site distant : on le voit à l'URL

Site local



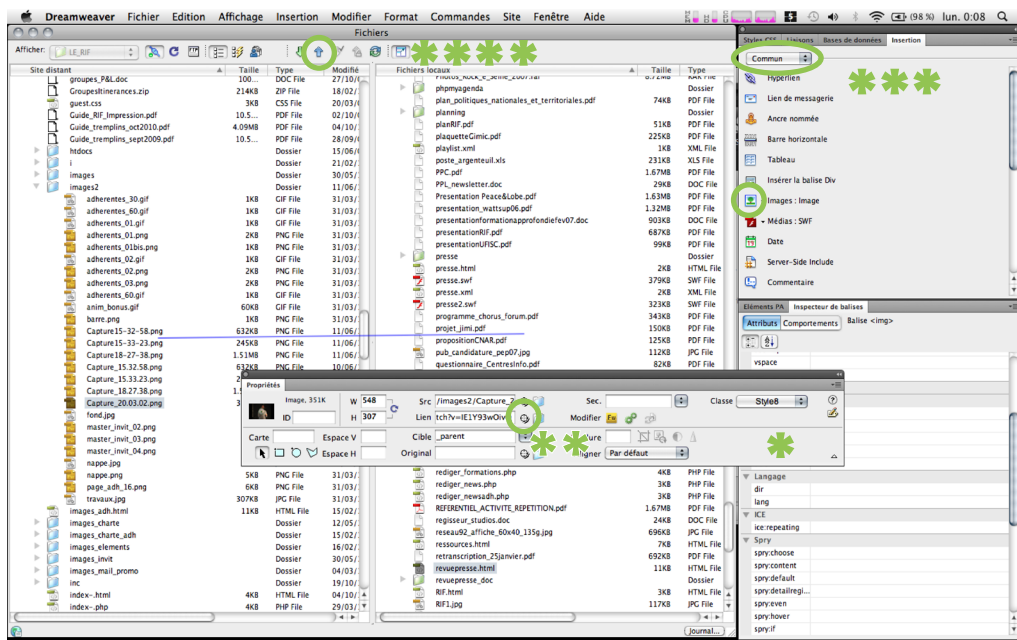
1. Mettre à jour le dossier de presse Peace and Lobe

1. Accéder au fichier à mettre à jour

- Aller dans le menu Fenêtre/fichiers*
- Une fenêtre s'ouvre et vous devez avoir deux colonnes.**

Dans le cas contraire cliquez sur ce bouton en haut à droite de ladite fenêtre.**

- L'une des colonnes représente les fichiers qui font le site distant (le site en ligne) et l'autre colonne représente son clone (le site local - celui qui est sur votre ordinateur -)
- Ouvrir le fichier appelé «revuepresse.html», sur le site local et vous y êtes!



2. Pour ajouter un lien...

...hypertexte de base :

- Sélectionner un lien déjà existant ,faites un copier/coller là où vous voulez mettre le votre.

(ça permet de garder les feuilles de styles sans avoir à plonger dans le code)

- Réécrivez le texte du lien
- Sélectionnez la ligne de texte et aller dans la fenêtre propriété* (dans le menu Fenêtre)

- (après avoir mis votre document sur le site distant) cliquez sans relâcher la cible et emmenez-la sur le doc à lier dans la colonne du site distant. ** Une fois ceci fait, vérifiez bien dans le champ de texte *Lien* si ledit lien est bien fait.

- Allez dans le champ texte d'en dessous pour dire si vous voulez que votre lien s'ouvre dans une autre fenêtre (_blank) ou dans un onglet supplémentaire (_parent).

3. Mettre en ligne le document

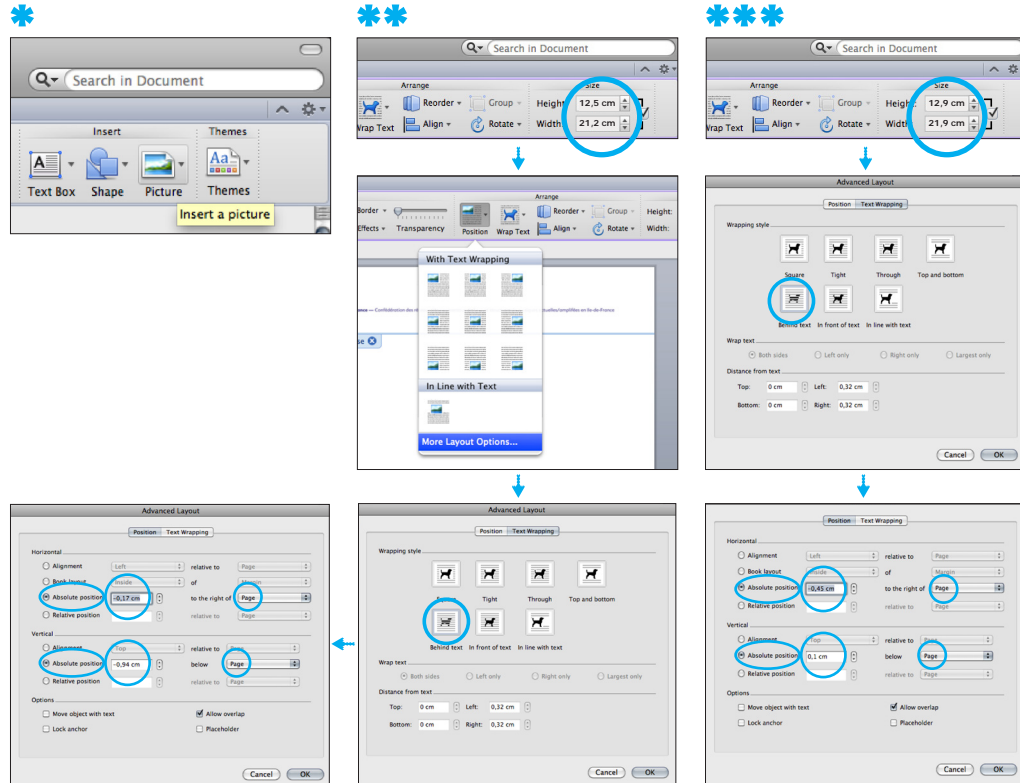
...hypertexte dans le tableau :

- Faites comme précédemment en prenant soin d'ajouter ou d'enlever une ligne au tableau en allant dans le menu *Modifier/Tableau* en ayant pris soin de la sélectionner avant.

... sur une image :

- Aller dans le menu *Fenêtre/insertion* choisir l'onglet *commun* et cliquez sur cet icône
- Sélectionnez votre fichier en veillant bien à être sur « racine du site » comme sur le schéma.
- Pour mettre le lien, faites comme précédemment.

- Une fois la modification apportée, *ctrl+s* pour sauvegarder.
- Ensuite, cliquez sur *revuepresse*.html pour le sélectionner
- Cliquez sur la flèche bleue **** pour envoyer le fichier sur le site distant. Il ira remplacer automatiquement l'ancienne version si, lors de toutes ces opérations, son nom est resté inchangé.



1. Mettre à jour un papier en-tête pas-à-pas et de A à Z (en 5mn et sans rien avoir à y comprendre)

1. Accéder au fichier à mettre à jour

- Ouvrir le .psd appelé ***MASTER EN-TETE dans photoshop. Ce fichier recoupe l'ensemble des en-têtes.
- Actionnez le groupe de calques qui correspond à l'identité recherchée.
- Faire les modifications.
- Enregistrez sous et nommez le fichier d'une autre façon pour bien garder l'ancienne version.
- Enregistrer sur le site local le nouvel en-tête dans le dossier `images_charte`.

2. Insérer le nouvel en-tête dans le gabarit Word

- Ouvrir Word.
- Ouvrir ledit gabarit à modifier.
- Double cliquer sur l'en-tête afin de dégager l'image d'en-tête et de pouvoir agir dessus. Une fois sélectionnée.
- L'effacer.
- Insérer l'image remplaçante dans l'en-tête à l'aide du bouton « image » du menu*.
- Cliquez une fois dessus pour la sélectionner.
- Double-cliquer sur l'image pour changer le menu du haut et accédez au menu « plus d'options »:

- Pour toutes les en-tête qui utilisent la version « négative »**

- Pour toutes les en-tête qui utilisent la version « négative »***